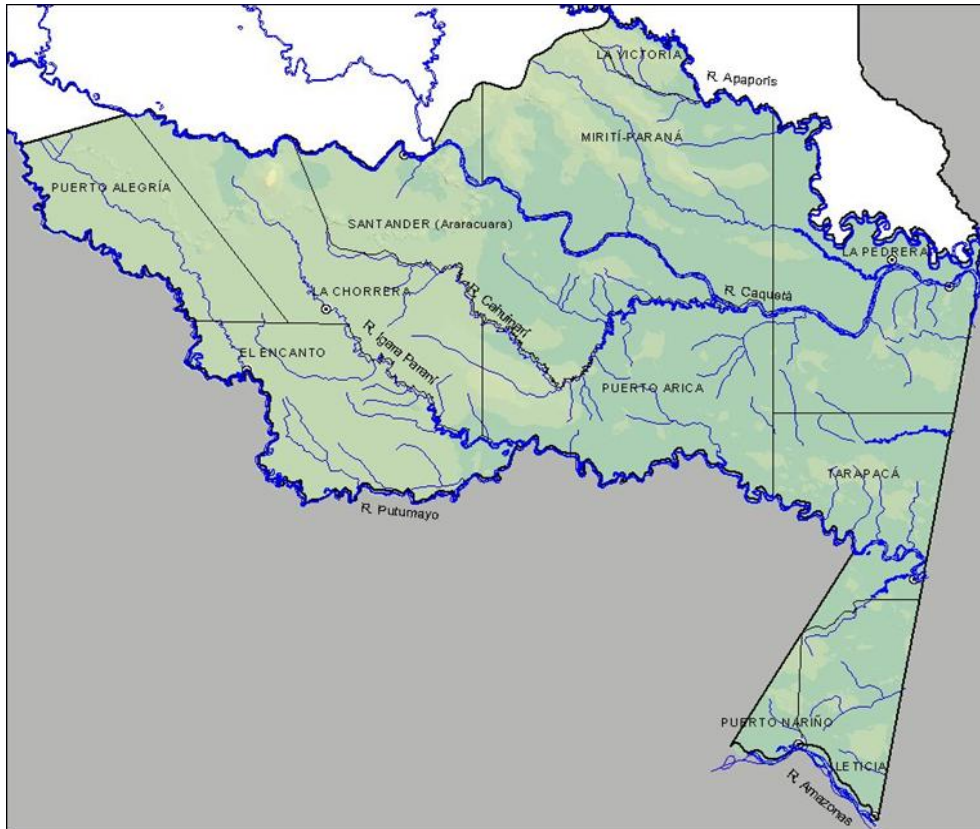


DIAGNÓSTICO ESTADÍSTICO DEL AMAZONAS



Procesado y georeferenciado por el
Observatorio del Programa Presidencial de DH Y DIH
Vicepresidente de la República
Fuente base cartográfica: Igac

República de Colombia



Libertad y Orden



Observatorio del
Programa Presidencial
de Derechos Humanos
y DIH

OBSERVATORIO DEL PROGRAMA PRESIDENCIAL DE DH Y DIH DIAGNÓSTICO ESTADÍSTICO DE AMAZONAS

HOMICIDIOS

Tasas de homicidio por municipio o corregimiento departamental en el departamento de Amazonas 2003 - 2008

Municipio	2003	2004	2005	2006	2007	2008
El Encanto (CD)	0,00	0,00	45,70	0,00	22,35	22,11
La Chorrera (CD)	0,00	0,00	0,00	0,00	0,00	0,00
La Pedrera (CD)	64,52	31,43	0,00	0,00	0,00	0,00
La Victoria (CD)	0,00	0,00	0,00	0,00	99,60	0,00
Leticia	17,20	9,58	26,43	15,70	15,55	17,97
Miriti - Paraná (CD)	0,00	0,00	0,00	0,00	0,00	0,00
Puerto Alegría (CD)	0,00	0,00	0,00	150,04	0,00	0,00
Puerto Arica (CD)	0,00	0,00	69,44	0,00	0,00	70,62
Puerto Nariño	43,97	0,00	0,00	14,08	0,00	0,00
Tasa Departamental	17,02	10,20	19,19	16,03	12,96	12,80
Tasa Nacional	52,83	44,62	42,23	40,27	39,15	36,31

Fuente: Policía Nacional

Procesado: Observatorio del Programa Presidencial de DH y DIH, Vicepresidencia de la República

Las tasas de homicidio de 2003 y 2004 se calcularon con la población proyectada por el Dane del censo 1993, mientras que las tasas entre 2005 y 2008 se calcularon con base en la población proyectada del censo 2005.

Homicidios en el departamento de Amazonas comparados con el total 2003-2008

	2003	2004	2005	2006	2007	2008
Amazonas	13	8	13	11	9	9
Total Nacional	23.523	20.210	18.111	17.479	17.198	16.140
Participación %	0,1%	0,0%	0,1%	0,1%	0,1%	0,1%

Fuente: Policía Nacional

Procesado: Observatorio del Programa Presidencial de DH y DIH, Vicepresidencia de la República

Datos extraídos del sistema IDH. Última fecha de actualización 30 de septiembre de 2009

OBSERVATORIO DEL PROGRAMA PRESIDENCIAL DE DH Y DIH DIAGNÓSTICO ESTADÍSTICO DE AMAZONAS

Homicidios por municipio o corregimiento departamental en el departamento de Amazonas 2003 - 2008

Municipio	2003	2004	2005	2006	2007	2008	Gran Total
El Encanto (CD)	0	0	2	0	1	1	4
La Pedrera (CD)	2	1	0	0	0	0	3
La Victoria (CD)	0	0	0	0	1	0	1
Leticia	7	4	10	6	6	7	40
Puerto Alegría (CD)	0	0	0	2	0	0	2
Puerto Arica (CD)	0	0	1	0	0	1	2
Puerto Nariño	3	0	0	1	0	0	4
Tarapacá (CD)	1	3	0	2	1	0	7
Grand Total	13	8	13	11	9	9	63

Fuente: Policía Nacional

Procesado: Observatorio del Programa Presidencial de DH y DIH, Vicepresidencia de la República

Datos extraídos del sistema IDH. Última fecha de actualización 30 de septiembre de 2009

MASACRES

Casos de masacres en el departamento de Amazonas comparados con el total nacional 2003 - 2008

	2003	2004	2005	2006	2007	2008
Amazonas	0	0	0	0	0	0
Total Nacional	94	46	48	37	26	37
Participación %	0%	0%	0%	0%	0%	0%

Fuente: Policía Nacional

Procesado: Observatorio del Programa Presidencial de DH y DIH, Vicepresidencia de la República

Datos extraídos del sistema IDH. Última fecha de actualización 30 de septiembre de 2009

Víctimas de masacres en el departamento de Amazonas comparados con el total nacional 2003 - 2008

Departamento	2003	2004	2005	2006	2007	2008
Amazonas	0	0	0	0	0	0
Total Nacional	504	263	252	193	128	169
Participación %	0%	0%	0%	0%	0%	0%

Fuente: Policía Nacional

Procesado: Observatorio del Programa Presidencial de DH y DIH, Vicepresidencia de la República

Datos extraídos del sistema IDH. Última fecha de actualización 30 de septiembre de 2009

OBSERVATORIO DEL PROGRAMA PRESIDENCIAL DE DH Y DIH DIAGNÓSTICO ESTADÍSTICO DE AMAZONAS

Casos de masacres por municipio en el departamento de Amazonas 2003 - 2008

Municipio	2003	2004	2005	2006	2007	2008	Gran Total
Grand Total	0	0	0	0	0	0	0

Fuente: Policía Nacional

Procesado: Observatorio del Programa Presidencial de DH y DIH, Vicepresidencia de la República

Datos extraídos del sistema IDH. Última fecha de actualización 30 de septiembre de 2009

Víctimas de masacres por municipio en el departamento de Amazonas 2003 - 2008

Municipio	2003	2004	2005	2006	2007	2008	Grand Total
Grand Total	0	0	0	0	0	0	0

Fuente: Policía Nacional

Procesado: Observatorio del Programa Presidencial de DH y DIH, Vicepresidencia de la República

Datos extraídos del sistema IDH. Última fecha de actualización 30 de septiembre de 2009

HOMICIDIOS GRUPOS VULNERABLES

Alcaldes y ex - alcaldes

Homicidios de alcaldes y ex-alcaldes en el departamento de Amazonas comparados con el total nacional

2003 - 2008

	2003	2004	2005	2006	2007	2008
Amazonas	0	0	0	0	0	0
Total Nacional	11	15	6	5	1	3
Participación %	0%	0%	0%	0%	0%	0%

Fuente: Federación Colombiana de Municipios

Procesado: Observatorio del Programa Presidencial de DH y DIH, Vicepresidencia de la República

Datos extraídos del sistema IDH. Última fecha de actualización 30 de septiembre de 2009

OBSERVATORIO DEL PROGRAMA PRESIDENCIAL DE DH Y DIH DIAGNÓSTICO ESTADÍSTICO DE AMAZONAS

Homicidios de alcaldes y ex-alcaldes por municipio en el departamento de Amazonas 2003 - 2008

Municipio	2003	2004	2005	2006	2007	2008	Gran Total
Grand Total	0	0	0	0	0	0	0

Fuente: Federación Colombiana de Municipios

Procesado: Observatorio del Programa Presidencial de DH y DIH, Vicepresidencia de la República

Datos extraídos del sistema IDH. Última fecha de actualización 30 de septiembre de 2009

Concejales

Homicidios de concejales en el departamento de Amazonas comparados con el total nacional 2003 - 2008

	2003	2004	2005	2006	2007	2008
Amazonas	0	0	0	0	0	0
Total Nacional	75	18	26	23	14	13
Participación %	0%	0%	0%	0%	0%	0%

Fuente: Federación Nacional de Concejos

Procesado: Observatorio del Programa Presidencial de DH y DIH, Vicepresidencia de la República

Datos extraídos del sistema IDH. Última fecha de actualización 30 de septiembre de 2009

Homicidios de concejales por municipio en el departamento de 2003 - 2008

Municipio	2003	2004	2005	2006	2007	2008	Gran Total
Grand Total	0	0	0	0	0	0	0

Fuente: Federación Nacional de Concejos

Procesado: Observatorio del Programa Presidencial de DH y DIH, Vicepresidencia de la República

Datos extraídos del sistema IDH. Última fecha de actualización 30 de septiembre de 2009

Periodistas

Homicidios de periodistas en el departamento de Amazonas comparados con el total nacional 2003 - 2008

	2003	2004	2005	2006	2007	2008
Amazonas	0	0	0	0	0	0
Total Nacional	6	3	2	3	2	0
Participación %	0%	0%	0%	0%	0%	0%

Fuente: Flip

Procesado: Observatorio del Programa Presidencial de DH y DIH, Vicepresidencia de la República

Datos extraídos del sistema IDH. Última fecha de actualización 30 de septiembre de 2009

OBSERVATORIO DEL PROGRAMA PRESIDENCIAL DE DH Y DIH DIAGNÓSTICO ESTADÍSTICO DE AMAZONAS

Homicidios de periodistas por municipio en el departamento de Amazonas 2003 - 2008

Municipio	2003	2004	2005	2006	2007	2008	Gran Total
Grand Total	0	0	0	0	0	0	0

Fuente: Flip

Procesado: Observatorio del Programa Presidencial de DH y DIH, Vicepresidencia de la República

Datos extraídos del sistema IDH. Última fecha de actualización 30 de septiembre de 2009

Indígenas

Homicidios de indígenas en el departamento de Amazonas comparados con el total nacional 2003 - 2008

	2003	2004	2005	2006	2007	2008
Amazonas	1	0	1	0	0	0
Total Nacional	171	79	56	46	40	71
Participación %	1%	0%	2%	0%	0%	0%

Fuente: Observatorio del Programa Presidencial de DH y DIH, Vicepresidencia de la República

Procesado: Observatorio del Programa Presidencial de DH y DIH, Vicepresidencia de la República

Datos extraídos del sistema IDH. Última fecha de actualización 30 de septiembre de 2009

Homicidios de indígenas por municipio en el departamento de Amazonas 2003 - 2008

Municipio	2003	2004	2005	2006	2007	2008	Grand Total
Leticia	0	0	1	0	0	0	1
Sin establecer	1	0	0	0	0	0	1
Grand Total	1	0	1	0	0	0	2

Fuente: Observatorio del Programa Presidencial de DH y DIH, Vicepresidencia de la República

Procesado: Observatorio del Programa Presidencial de DH y DIH, Vicepresidencia de la República

Datos extraídos del sistema IDH. Última fecha de actualización 30 de septiembre de 2009

OBSERVATORIO DEL PROGRAMA PRESIDENCIAL DE DH Y DIH DIAGNÓSTICO ESTADÍSTICO DE AMAZONAS

Homicidios de indígenas por etnia en el departamento de Amazonas 2003 - 2008

Etnia	2003	2004	2005	2006	2007	2008	Grand Total
Nasa	1	0	0	0	0	0	1
Uitoto	0	0	1	0	0	0	1
Grand Total	1	0	1	0	0	0	2

Fuente: Observatorio del Programa Presidencial de DH y DIH, Vicepresidencia de la
Procesado: Observatorio del Programa Presidencial de DH y DIH, Vicepresidencia de la
República
Datos extraídos del sistema IDH. Última fecha de actualización 30 de septiembre de 2009

Docentes no sindicalizados docentes sindicalizados y sindicalistas de otros sectores

Homicidios de docentes no sindicalizados en el departamento de Amazonas comparados con el total nacional 2003 - 2008

	2003	2004	2005	2006	2007	2008
Amazonas	N.D	0	0	0	0	0
Total Nacional	N.D	20	17	20	5	9
Participación %	N.D	0%	0%	0%	0%	0%

Fuente: Ministerio de Protección Social
Procesado: Observatorio del Programa Presidencial de DH y DIH, Vicepresidencia de la República

Datos extraídos del sistema IDH. Última fecha de actualización 30 de septiembre de 2009

Homicidios de docentes sindicalizados en el departamento de Amazonas comparados con el total nacional 2003 - 2008

	2003	2004	2005	2006	2007	2008
Amazonas	0	0	0	0	0	0
Total Nacional	54	47	26	35	18	20
Participación %	0%	0%	0%	0%	0%	0%

Fuente: Ministerio de Protección Social
Procesado: Observatorio del Programa Presidencial de DH y DIH, Vicepresidencia de la República

Datos extraídos del sistema IDH. Última fecha de actualización 30 de septiembre de 2009

OBSERVATORIO DEL PROGRAMA PRESIDENCIAL DE DH Y DIH DIAGNÓSTICO ESTADÍSTICO DE AMAZONAS

Homicidios de sindicalistas de otros sectores en el departamento de Amazonas comparados con el total nacional 2003 - 2008

	2003	2004	2005	2006	2007	2008
Amazonas	0	0	0	0	0	0
Total Nacional	47	42	14	25	8	18
Participación %	0%	0%	0%	0%	0%	0%

Fuente: Ministerio de Protección Social

Procesado: Observatorio del Programa Presidencial de DH y DIH, Vicepresidencia de la República

Datos extraídos del sistema IDH. Última fecha de actualización 30 de septiembre de 2009

SECUESTRO

Secuestros en el departamento de Amazonas comparados con el total nacional 2003 - 2008

	2003	2004	2005	2006	2007	2008
Amazonas	0	0	0	0	0	0
Total Nacional	2.121	1.440	800	687	521	437
Participación %	0%	0%	0%	0%	0%	0%

Fuente: Fondelibertad

Procesado: Observatorio del Programa Presidencial de DH y DIH, Vicepresidencia de la

Datos extraídos del sistema IDH. Última fecha de actualización 30 de septiembre de 2009

DESPLAZAMIENTO FORZADO EXPULSION

Desplazamiento forzado (por expulsión) en el departamento de Amazonas comparado con el total nacional 2003 -2008

	2003	2004	2005	2006	2007	2008
Amazonas	122	126	56	135	139	70
Total Nacional	243.420	225.148	263.488	280.306	325.031	294.138
Participación %	0%	0%	0%	0%	0%	0%

Fuente: Sipod - Acción Social

Procesado: Observatorio del Programa Presidencial de DH y DIH, Vicepresidencia de la República

Datos tomados del Sipod. Última fecha de actualización 30 de septiembre de 2009

OBSERVATORIO DEL PROGRAMA PRESIDENCIAL DE DH Y DIH DIAGNÓSTICO ESTADÍSTICO DE AMAZONAS

Desplazamiento forzado (por expulsión) por municipio o corregimiento departamental (CD) en el departamento de Amazonas 2003 -2008

MUNICIPIO EXPULSOR	2003	2004	2005	2006	2007	2008	Total general
EL ENCANTO	0	10	0	15	30	5	60
LA CHORRERA	20	12	3	1	0	0	36
LA PEDRERA	37	3	0	5	2	0	47
LA VICTORIA	8	0	9	8	0	0	25
LETICIA	24	30	10	41	85	28	218
PUERTO ALEGRÍA	0	16	1	26	1	5	49
PUERTO ARICA	10	13	12	7	0	0	42
PUERTO NARIÑO	0	3	5	0	5	3	16
PUERTO SANTANDER	19	24	16	18	16	23	116
TARAPACÁ	4	15	0	14	0	6	39
Total general	122	126	56	135	139	70	648

Fuente: Sipod - Acción Social

Procesado: Observatorio del Programa Presidencial de DH y DIH, Vicepresidencia de la República

Datos tomados del Sipod. Última fecha de actualización 30 de septiembre de 2009

Desplazamiento forzado (por expulsión) por tipo de desplazamiento y municipio o CD en el departamento de Amazonas 2003 -2008

TIPO DESPLAZAMIENTO	MUNICIPIO EXPULSOR	2003	2004	2005	2006	2007	2008	Total general
Individual	EL ENCANTO		10		15	30	5	60
	LA CHORRERA	20	12	3	1			36
	LA PEDRERA	37	3		5	2		47
	LA VICTORIA	8		9	8			25
	LETICIA	24	30	10	41	85	28	218
	PUERTO ALEGRÍA		16	1	26	1	5	49
	PUERTO ARICA	10	13	12	7			42
	PUERTO NARIÑO		3	5		5	3	16
	PUERTO SANTANDER	19	24	16	18	16	23	116
	TARAPACÁ	4	15		14		6	39
Total Individual		122	126	56	135	139	70	648
Total general		122	126	56	135	139	70	648

Fuente: Sipod - Acción Social

Procesado: Observatorio del Programa Presidencial de DH y DIH, Vicepresidencia de la República

Datos tomados del Sipod. Última fecha de actualización 30 de septiembre de 2009



OBSERVATORIO DEL PROGRAMA PRESIDENCIAL DE DH Y DIH DIAGNÓSTICO ESTADÍSTICO DE AMAZONAS

Desplazamiento forzado (por expulsión) por minoría étnica y municipio o CD en el departamento de Amazonas
2003 -2008

MINORIA_ETNICA	MUNICIPIO EXPULSOR	2003	2004	2005	2006	2007	2008	Total general
Negro(a) o Afrocolombiano(a)	LETICIA	0	1	0	0	0	0	1
Total Negro(a) o Afrocolombiano(a)		0	1	0	0	0	0	1
Ninguna	EL ENCANTO	0	0	0	3	0	0	3
	LA CHORRERA	7	0	0	0	0	0	7
	LA PEDRERA	0	0	0	5	0	0	5
	LETICIA	0	0	1	26	15	6	48
	PUERTO ALEGRÍA	0	0	0	1	0	0	1
	PUERTO ARICA	1	0	3	0	0	0	4
	PUERTO SANTANDER	0	5	0	1	0	3	9
TARAPACÁ	0	2	0	8	0	6	16	
Total Ninguna		8	7	4	44	15	15	93
No Responde	EL ENCANTO	0	10	0	6	30	5	51
	LA CHORRERA	7	1	3	1	0	0	12
	LA PEDRERA	21	3	0	0	0	0	24
	LA VICTORIA	8	0	5	8	0	0	21
	LETICIA	13	19	5	6	33	8	84
	PUERTO ALEGRÍA	0	6	0	14	0	5	25
	PUERTO ARICA	7	1	8	5	0	0	21
	PUERTO NARIÑO	0	0	1	0	5	3	9
	PUERTO SANTANDER	17	7	2	12	6	4	48
TARAPACÁ	4	12	0	2	0	0	18	
Total No Responde		77	59	24	54	74	25	313
No Sabe	PUERTO ALEGRÍA	0	1	0	1	0	0	2
Total No Sabe		0	1	0	1	0	0	2
Total general		122	126	56	135	139	70	648

Fuente: Sipod - Acción Social

Procesado: Observatorio del Programa Presidencial de DH y DIH, Vicepresidencia de la República

Datos tomados del Sipod. Última fecha de actualización 30 de septiembre de 2009

DESPLAZAMIENTO FORZADO RECEPCIÓN

Desplazamiento forzado (por recepción) en el departamento de Amazonas
comparado con el total nacional
2003 -2008

	2003	2004	2005	2006	2007	2008
Amazonas	130	162	102	123	58	94
Total Nacional	245.314	228.558	263.926	282.118	327.614	307.661
Participación %	0%	0%	0%	0%	0%	0%

Fuente: Sipod - Acción Social

Procesado: Observatorio del Programa Presidencial de DH y DIH, Vicepresidencia de la República

Datos tomados del Sipod. Última fecha de actualización 30 de septiembre de 2009

OBSERVATORIO DEL PROGRAMA PRESIDENCIAL DE DH Y DIH DIAGNÓSTICO ESTADÍSTICO DE AMAZONAS

Desplazamiento forzado (por recepción) por municipio o CD en el departamento de Amazonas 2003 -2008

MUNICIPIO RECEPTOR	2003	2004	2005	2006	2007	2008	Total general
EL ENCANTO	0	1	2	0	0	0	3
LA PEDRERA	16	0	1	0	0	0	17
LETICIA	114	161	94	118	52	91	630
MIRITI - PARANÁ	0	0	5	0	0	0	5
PUERTO ALEGRÍA	0	0	0	0	6	3	9
PUERTO NARIÑO	0	0	0	5	0	0	5
Total general	130	162	102	123	58	94	669

Fuente: Sipod - Acción Social

Procesado: Observatorio del Programa Presidencial de DH y DIH, Vicepresidencia de la República

Datos tomados del Sipod. Última fecha de actualización 30 de septiembre de 2009

Desplazamiento forzado (por recepción) por tipo de desplazamiento y municipio o CD en el departamento de Amazonas 2003 -2008

TIPO DESPLAZAMIENTO	MUNICIPIO RECEPTOR	2003	2004	2005	2006	2007	2008	Total general
Individual	EL ENCANTO	0	0	2	0	0	0	2
	LA PEDRERA	16	0	1	0	0	0	17
	LETICIA	114	161	94	118	52	91	630
	MIRITI - PARANÁ	0	0	5	0	0	0	5
	PUERTO ALEGRÍA	0	0	0	0	6	3	9
	PUERTO NARIÑO	0	0	0	5	0	0	5
Total Individual		130	161	102	123	58	94	668
Masivo	EL ENCANTO	0	1	0	0	0	0	1
Total Masivo		0	1	0	0	0	0	1
Total general		130	162	102	123	58	94	669

Fuente: Sipod - Acción Social

Procesado: Observatorio del Programa Presidencial de DH y DIH, Vicepresidencia de la República

Datos tomados del Sipod. Última fecha de actualización 30 de septiembre de 2009



OBSERVATORIO DEL PROGRAMA PRESIDENCIAL DE DH Y DIH DIAGNÓSTICO ESTADÍSTICO DE AMAZONAS

Desplazamiento forzado (por recepción) por minoría étnica y municipio o CD en el departamento de Amazonas
2003 -2008

MINORIA_ETNICA	MUNICIPIO RECEPTOR	2003	2004	2005	2006	2007	2008	Total general
Gitano(a) ROM	PUERTO ALEGRÍA	0	0	0	0	4	0	4
Total Gitano(a) ROM		0	0	0	0	4	0	4
Indígena	LA PEDRERA	16	0	0	0	0	0	16
	LETICIA	11	28	10	18	3	19	89
	PUERTO ALEGRÍA	0	0	0	0	1	0	1
Total Indígena		27	28	10	18	4	19	106
Negro(a) o Afrocolombiano(a)	LETICIA	0	1	17	5	4	9	36
Total Negro(a) o Afrocolombiano(a)		0	1	17	5	4	9	36
Ninguna	LETICIA	12	18	20	65	44	48	207
	PUERTO ALEGRÍA	0	0	0	0	0	1	1
	PUERTO NARIÑO	0	0	0	5	0	0	5
Total Ninguna		12	18	20	70	44	49	213
No Responde	EL ENCANTO	0	1	2	0	0	0	3
	LA PEDRERA	0	0	1	0	0	0	1
	LETICIA	91	114	47	30	1	15	298
	MIRITI - PARANÁ	0	0	5	0	0	0	5
	PUERTO ALEGRÍA	0	0	0	0	1	1	2
Total No Responde		91	115	55	30	2	16	309
Raizal del Archipiélago de San Andrés y Providencia	PUERTO ALEGRÍA	0	0	0	0	0	1	1
Total Raizal del Archipiélago de San Andrés y Providencia		0	0	0	0	0	1	1
Total general		130	162	102	123	58	94	669

Fuente: Sipod - Acción Social

Procesado: Observatorio del Programa Presidencial de DH y DIH, Vicepresidencia de la República

Datos tomados del Sipod. Última fecha de actualización 30 de septiembre de 2009

EVENTOS POR MINAS ANTIPERSONAL Y MUNICIONES SIN EXPLOTAR –MAP- Y –MUSE

Eventos por Map y Muse en el departamento de Amazonas comparados con el total nacional
2003 - 2008

Eventos	2003	2004	2005	2006	2007	2008
Amazonas	1	0	0	1	0	0
Total Nacional	1.446	2.021	1.756	2.126	1.992	1.360
Participación %	0%	0%	0%	0%	0%	0%

Fuente: Programa Presidencial de Acción Integral contra Minas Antipersonal

Procesado: Observatorio del Programa Presidencial de DH y DIH, Vicepresidencia de la República

Datos extraídos del sistema IDH. Última fecha de actualización 30 de septiembre de 2009

OBSERVATORIO DEL PROGRAMA PRESIDENCIAL DE DH Y DIH DIAGNÓSTICO ESTADÍSTICO DE AMAZONAS

Accidentes por Map y Muse en el departamento de Amazonas comparados con el total nacional

2003 - 2008

Accidentes	2003	2004	2005	2006	2007	2008
Amazonas	0	0	0	0	0	0
Total Nacional	441	534	569	611	518	452
Participación %	0%	0%	0%	0%	0%	0%

Fuente: Programa Presidencial de Acción Integral contra Minas Antipersonal

Procesado: Observatorio del Programa Presidencial de DH y DIH, Vicepresidencia de la República

Datos extraídos del sistema IDH. Última fecha de actualización 30 de septiembre de 2009

Incidentes por Map y Muse en el departamento de Amazonas comparados con el total nacional

2003 - 2008

Incidentes	2003	2004	2005	2006	2007	2008
Amazonas	1	0	0	1	0	0
Total Nacional	1.005	1.487	1.187	1.515	1.474	908
Participación %	0%	0%	0%	0%	0%	0%

Fuente: Programa Presidencial de Acción Integral contra Minas Antipersonal

Procesado: Observatorio del Programa Presidencial de DH y DIH, Vicepresidencia de la República

Datos extraídos del sistema IDH. Última fecha de actualización 30 de septiembre de 2009

Eventos por Map y Muse por municipio o CD en el departamento de Amazonas

2003 - 2008

Evento	Municipio	2003	2004	2005	2006	2007	2008	Grand Total
Incidente	Puerto Arica (CD)	1	0	0	0	0	0	1
	Puerto Nariño	0	0	0	1	0	0	1
Grand Total		1	0	0	1	0	0	2

Fuente: Programa Presidencial de Acción Integral contra Minas Antipersonal

Procesado: Observatorio del Programa Presidencial de DH y DIH, Vicepresidencia de la República

Datos extraídos del sistema IDH. Última fecha de actualización 30 de septiembre de 2009

OBSERVATORIO DEL PROGRAMA PRESIDENCIAL DE DH Y DIH DIAGNÓSTICO ESTADÍSTICO DE AMAZONAS

Incidentes por Map y Muse por tipo de incidente y municipio o CD en el departamento de Amazonas 2003 - 2008

Tipo de incidente	Municipio	2003	2004	2005	2006	2007	2008	Grand Total
Área minada	Puerto Nariño	0	0	0	1	0	0	1
Área minada Total		0	0	0	1	0	0	1
Incautación	Puerto Arica (CD)	1	0	0	0	0	0	1
Incautación Total		1	0	0	0	0	0	1
Grand Total		1	0	0	1	0	0	2

Fuente: Programa Presidencial de Acción Integral contra Minas Antipersonal

Procesado: Observatorio del Programa Presidencial de DH y DIH, Vicepresidencia de la República

Datos extraídos del sistema IDH. Última fecha de actualización 30 de septiembre de 2009

VICTIMAS POR ACCIDENTES DE MINAS ANTIPERSONAL –MAP- Y MUNICIONES SIN EXPLOTAR –MUSE-

Víctimas por Map y Muse en el departamento de Amazonas 2003 - 2008

	2003	2004	2005	2006	2007	2008
Amazonas	0	0	0	0	0	0
Total Nacional	736	883	1.131	1.178	910	777
Participación %	0%	0%	0%	0%	0%	0%

Fuente: Programa Presidencial de Acción Integral contra Minas Antipersonal

Procesado: Observatorio del Programa Presidencial de DH y DIH, Vicepresidencia de la República

Datos extraídos del sistema IDH. Última fecha de actualización 30 de septiembre de 2009

Víctimas heridas por Map y Muse en el departamento de Amazonas comparadas con el total nacional 2003 - 2008

Estado	2003	2004	2005	2006	2007	2008
Amazonas	0	0	0	0	0	0
Total Nacional	564	681	849	949	713	621
Participación %	0%	0%	0%	0%	0%	0%

Fuente: Programa Presidencial de Acción Integral contra Minas Antipersonal

Procesado: Observatorio del Programa Presidencial de DH y DIH, Vicepresidencia de la República

Datos extraídos del sistema IDH. Última fecha de actualización 30 de septiembre de 2009

OBSERVATORIO DEL PROGRAMA PRESIDENCIAL DE DH Y DIH DIAGNÓSTICO ESTADÍSTICO DE AMAZONAS

Víctimas muertas por Map y Muse en el departamento de Amazonas comparadas con el total nacional 2003 - 2008

Estado	2003	2004	2005	2006	2007	2008
Amazonas	0	0	0	0	0	0
Total Nacional	172	202	282	229	197	156
Participación %	0%	0%	0%	0%	0%	0%

Fuente: Programa Presidencial de Acción Integral contra Minas Antipersonal

Procesado: Observatorio del Programa Presidencial de DH y DIH, Vicepresidencia de la República

Datos extraídos del sistema IDH. Última fecha de actualización 30 de septiembre de 2009

INTENSIDAD DE LA CONFRONTACIÓN

Intensidad de la confrontación en el departamento de Amazonas comparadas con el total nacional 2003 - 2008

Departamento	2003	2004	2005	2006	2007	2008
Amazonas	0	4	2	0	0	0
Total Nacional	1.194	2.551	2.448	2.935	2.362	1.024
Participación %	0%	0%	0%	0%	0%	0%

Fuente: Boletines diarios del Das

Procesado: Observatorio del Programa Presidencial de DH y DIH, Vicepresidencia de la República
Datos extraídos del sistema IDH. Última fecha de actualización 30 de septiembre de 2009

Acciones armadas en el departamento de Amazonas comparadas con el total nacional 2003 - 2008

Departamento	2003	2004	2005	2006	2007	2008
Amazonas	0	1	1	0	0	0
Total Nacional	557	851	972	994	531	378
Participación %	0%	0%	0%	0%	0%	0%

Fuente: Boletines diarios del Das

Procesado: Observatorio del Programa Presidencial de DH y DIH, Vicepresidencia de la República

Datos extraídos del sistema IDH. Última fecha de actualización 30 de septiembre de 2009

Dentro de las acciones armadas, se incluyen los actos de terrorismo, los ataques contra instalaciones de la Fuerza Pública, las emboscadas y los hostigamientos.

OBSERVATORIO DEL PROGRAMA PRESIDENCIAL DE DH Y DIH DIAGNÓSTICO ESTADÍSTICO DE AMAZONAS

Contactos armados en el departamento de Amazonas comparadas con el total nacional 2003 - 2008

Departamento	2003	2004	2005	2006	2007	2008
Amazonas	0	3	1	0	0	0
Total Nacional	637	1.700	1.476	1.941	1.831	646
Participación %	0%	0%	0%	0%	0%	0%

Fuente: Boletines diarios del Das

Procesado: Observatorio del Programa Presidencial de DDHH y DIH, Vicepresidencia de la República

Datos extraídos del sistema IDH. Última fecha de actualización 30 de septiembre de 2009

Acciones armadas por tipo de acción y municipio en el departamento de Amazonas

2003 - 2008

Tipo de acción	Municipio	2003	2004	2005	2006	2007	2008	Grand Total
Ataques contra instalaciones de	Puerto Nariño	0	0	1	0	0	0	1
Ataques contra instalaciones de		0	0	1	0	0	0	1
Emboscada	Leticia	0	1	0	0	0	0	1
Emboscada Total		0	1	0	0	0	0	1
Grand Total		0	1	1	0	0	0	2

Fuente: Boletines diarios del Das

Procesado: Observatorio del Programa Presidencial de DH y DIH, Vicepresidencia de la República

Datos extraídos del sistema IDH. Última fecha de actualización 30 de septiembre de 2009

Dentro de las acciones armadas, se incluyen los actos de terrorismo, los ataques contra instalaciones de la Fuerza Pública, las emboscadas y los hostigamientos.

Contactos armados por municipio o CD en el departamento de Amazonas 2003 - 2008

Municipio	2003	2004	2005	2006	2007	2008	Grand Total
El Encanto (CD)	0	0	1	0	0	0	1
Leticia	0	2	0	0	0	0	2
Tarapacá (CD)	0	1	0	0	0	0	1
Grand Total	0	3	1	0	0	0	4

Fuente: Boletines diarios del Das

Procesado: Observatorio del Programa Presidencial de DH y DIH, Vicepresidencia de la República

Datos extraídos del sistema IDH. Última fecha de actualización 30 de septiembre de 2009

OBSERVATORIO DEL PROGRAMA PRESIDENCIAL DE DH Y DIH DIAGNÓSTICO ESTADÍSTICO DE AMAZONAS

COMPARATIVO ENERO JUNIO 2008-2009

HOMICIDIOS

Homicidios por municipio o CD en el departamento de Amazonas
Enero - Junio 2008 y 2009

Municipio	2008	2009	Variación %
Leticia	1	2	100%
Puerto Arica (CD)	1	0	-100%
Grand Total	2	2	0%

Fuente: Policía Nacional

Procesado: Observatorio del Programa Presidencial de DH y DIH,
Vicepresidencia de la República

Datos extraídos del sistema IDH. Última fecha de actualización 30 de septiembre de 2009

MASACRES

Casos de masacres por municipio en el departamento de Amazonas
Enero - junio 2008 y 2009

Municipio	2008	2009	Variación %
Grand Total	0	0	0%

Fuente: Policía Nacional

Procesado: Observatorio del Programa Presidencial de DH y DIH,
Vicepresidencia de la República

Datos extraídos del sistema IDH. Última fecha de actualización 30 de septiembre de 2009

Víctimas de masacres por municipio en el departamento de Amazonas
Enero - junio 2008 y 2009

Municipio	2008	2009	Variación %
Grand Total	0	0	0%

Fuente: Policía Nacional

Procesado: Observatorio del Programa Presidencial de DH y DIH,
Vicepresidencia de la República

Datos extraídos del sistema IDH. Última fecha de actualización 30 de septiembre de 2009

HOMICIDIOS GRUPOS VULNERABLES

Alcaldes y ex - alcaldes

**Homicidios de alcaldes y ex-alcaldes por
municipio en el departamento de Amazonas
Enero - junio 2008 y 2009**

Municipio	2008	2009	Variación %
Grand Total	0	0	0%

Fuente: Federación Colombiana de Municipios

Procesado: Observatorio del Programa Presidencial de DH y DIH,
Vicepresidencia de la República

Datos extraídos del sistema IDH. Última fecha de actualización 30
de septiembre de 2009

Concejales

**Homicidios de concejales por municipio en el
departamento de Amazonas
Enero - junio 2008 y 2009**

Municipio	2008	2009	Variación %
Grand Total	0	0	0%

Fuente: Federación Nacional de Concejos

Procesado: Observatorio del Programa Presidencial de DH y DIH,
Vicepresidencia de la República

Datos extraídos del sistema IDH. Última fecha de actualización 30
de septiembre de 2009

Indígenas

**Homicidios de indígenas por municipio en el
departamento de Amazonas
Enero - junio 2008 y 2009**

Municipio	2008	2009	Variación %
Grand Total	0	0	0%

Fuente: Observatorio del Programa Presidencial de DH y DIH,
Vicepresidencia de la República

Procesado: Observatorio del Programa Presidencial de DH y DIH,
Vicepresidencia de la República

Datos extraídos del sistema IDH. Última fecha de actualización 30
de septiembre de 2009

OBSERVATORIO DEL PROGRAMA PRESIDENCIAL DE DH Y DIH DIAGNÓSTICO ESTADÍSTICO DE AMAZONAS

Homicidios de indígenas por etnia en el departamento de Amazonas Enero - junio 2008 y 2009

Etnia	2008	2009	Variación %
Grand Total	0	0	0%

Fuente: Observatorio del Programa Presidencial de DH y DIH,
Vicepresidencia de la República

Procesado: Observatorio del Programa Presidencial de DH y DIH,
Vicepresidencia de la República

Datos extraídos del sistema IDH. Última fecha de actualización 30

Periodistas

Homicidios de periodistas por municipio en el departamento de Amazonas Enero - junio 2008 y 2009

Municipio	2008	2009	Variación %
Grand Total	0	0	0%

Fuente: Flip

Procesado: Observatorio del Programa Presidencial de DH y DIH,
Vicepresidencia de la República

Datos extraídos del sistema IDH. Última fecha de actualización 30
de septiembre de 2009

Homicidios de docentes sindicalizados, no sindicalizados y sindicalistas de otros sectores por municipio en el departamento de Amazonas Enero - junio 2008 y 2009

Grupo afectado	Municipio	2008	2009	Variación %
Grand Total		0	0	0%

Fuente: Ministerio de Protección Social

Procesado: Observatorio del Programa Presidencial de DH y DIH, Vicepresidencia de la
República

Datos extraídos del sistema IDH. Última fecha de actualización 30 de septiembre de 2009

Secuestro

Secuestros por municipio en el departamento de Amazonas Enero - junio 2008 y 2009

Municipio	2008	2009	Variación %
Grand Total	0	0	0%

Fuente: Fondelibertad

Procesado: Observatorio del Programa Presidencial de DH y DIH,
Vicepresidencia de la República

Datos extraídos del sistema IDH. Última fecha de actualización 30 de
septiembre de 2009

OBSERVATORIO DEL PROGRAMA PRESIDENCIAL DE DH Y DIH DIAGNÓSTICO ESTADÍSTICO DE AMAZONAS

Secuestros por tipo de delito en el departamento de Amazonas Enero - junio 2008 y 2009

Tipo de delito	2008	2009	Variación %
Grand Total	0	0	0%

Fuente: Fondelibertad

Procesado: Observatorio del Programa Presidencial de DH y DIH,
Vicepresidencia de la República

Datos extraídos del sistema IDH. Última fecha de actualización 30 de
septiembre de 2009

DESPLAZAMIENTO FORZADO

Desplazamiento forzado (por expulsión) por municipio o CD en el departamento de Amazonas Enero - junio 2008 y 2009

MUNICIPIO EXPULSOR	2008	2009	Variación %
EL ENCANTO	5	1	-80%
LA CHORRERA	0	1	100%
LETICIA	26	12	-54%
PUERTO ALEGRÍA	5	0	-100%
PUERTO SANTANDER	16	0	-100%
TARAPACÁ	6	0	-100%
Total general	58	14	-76%

Fuente: Sipod - Acción Social

Procesado: Observatorio del Programa Presidencial de DH y DIH,
Vicepresidencia de la República

Datos tomados del Sipod. Última fecha de actualización 30 de
septiembre de 2009

Desplazamiento forzado (por expulsión) por tipo de desplazamiento y municipio o CD en el departamento de Amazonas Enero - junio 2008 y 2009

TIPO DESPLAZAMIENTO	MUNICIPIO EXPULSOR	2008	2009	Variación %
Individual	EL ENCANTO	5	1	-80%
	LA CHORRERA	0	1	100%
	LETICIA	26	12	-54%
	PUERTO ALEGRÍA	5	0	-100%
	PUERTO SANTANDER	16	0	-100%
	TARAPACÁ	6	0	-100%
Total Individual		58	14	-76%
Total general		58	14	-76%

Fuente: Sipod - Acción Social

Procesado: Observatorio del Programa Presidencial de DH y DIH, Vicepresidencia de la
República

Datos tomados del Sipod. Última fecha de actualización 30 de septiembre de 2009

OBSERVATORIO DEL PROGRAMA PRESIDENCIAL DE DH Y DIH DIAGNÓSTICO ESTADÍSTICO DE AMAZONAS

Desplazamiento forzado (por expulsión) por minoría étnica y municipio o CD en el departamento de Amazonas Enero - junio 2008 y 2009

MINORIA_ETNICA	MUNICIPIO EXPULSOR	2008	2009	Variación %
Indígena	EL ENCANTO	0	1	100%
	LA CHORRERA	0	1	100%
	LETICIA	14	8	-43%
	PUERTO SANTANDER	14	0	-100%
Total Indígena		28	10	-64%
Ninguna	LETICIA	6	0	-100%
	PUERTO SANTANDER	2	0	-100%
	TARAPACÁ	6	0	-100%
Total Ninguna		14	0	-100%
No Responde	EL ENCANTO	5	0	-100%
	LETICIA	6	4	-33%
	PUERTO ALEGRÍA	5	0	-100%
	Total No Responde		16	4
Total general		58	14	-76%

Fuente: Sipod - Acción Social

Procesado: Observatorio del Programa Presidencial de DH y DIH, Vicepresidencia de la República

Datos tomados del Sipod. Última fecha de actualización 30 de septiembre de 2009

Desplazamiento forzado (por recepción) por municipio o CD en el departamento de Amazonas Enero - junio 2008 y 2009

MUNICIPIO RECEPTOR	2008	2009	Variación %
LETICIA	35	14	-60%
PUERTO ALEGRÍA	3	0	-100%
Total general	38	14	-63%

Fuente: Sipod - Acción Social

Procesado: Observatorio del Programa Presidencial de DH y DIH, Vicepresidencia de la República

Datos tomados del Sipod. Última fecha de actualización 30 de septiembre de 2009

OBSERVATORIO DEL PROGRAMA PRESIDENCIAL DE DH Y DIH DIAGNÓSTICO ESTADÍSTICO DE AMAZONAS

Desplazamiento forzado (por recepción) por tipo de desplazamiento y municipio o CD en el departamento de Amazonas Enero - junio 2008 y 2009

TIPO DESPLAZAMIENTO	MUNICIPIO RECEPTOR	2008	2009	Variación %
Individual	LETICIA	35	14	-60%
	PUERTO ALEGRÍA	3	0	-100%
Total Individual		38	14	-63%
Total general		38	14	-63%

Fuente: Sipod - Acción Social

Procesado: Observatorio del Programa Presidencial de DH y DIH, Vicepresidencia de la República

Datos tomados del Sipod. Última fecha de actualización 30 de septiembre de 2009

Desplazamiento forzado (por recepción) por minoría étnica y municipio en el departamento de Amazonas Enero - junio 2008 y 2009

MINORIA_ETNICA	MUNICIPIO	2008	2009	Variación %
Indígena	LETICIA	4	0	-100%
Total Indígena		4	0	-100%
Negro(a) o Afrocolombiano(a)	LETICIA	1	0	-100%
Total Negro(a) o		1	0	-100%
Ninguna	LETICIA	27	13	-52%
	PUERTO	1	0	-100%
Total Ninguna		28	13	-54%
No Responde	LETICIA	3	1	-67%
	PUERTO	1	0	-100%
Total No Responde		4	1	-75%
Raizal del Archipiélago de San Andrés y Providencia	PUERTO ALEGRÍA	1	0	-100%
Total Raizal del Archipiélago de San		1	0	-100%
Total general		38	14	-63%

Fuente: Sipod - Acción Social

Procesado: Observatorio del Programa Presidencial de DH y DIH, Vicepresidencia de la República

Datos tomados del Sipod. Última fecha de actualización 30 de septiembre de 2009

OBSERVATORIO DEL PROGRAMA PRESIDENCIAL DE DH Y DIH DIAGNÓSTICO ESTADÍSTICO DE AMAZONAS

EVENTOS POR MINAS ANTIPERSONAL –MAP- Y MUNICIONES SIN EXPLOTAR –MUSE-

Eventos por Map y Muse por municipio en el departamento de
Amazonas
Enero - junio 2008 y 2009

Evento	Municipio	2008	2009	Variación %
Grand Total		0	0	0%

Fuente: Programa Presidencial de Acción Integral contra Minas Antipersonal
Procesado: Observatorio del Programa Presidencial de DH y DIH, Vicepresidencia de la República
Datos extraídos del sistema IDH. Última fecha de actualización 30 de septiembre de 2009

Incidentes por Map y Muse por tipo de incidente y municipio en
el departamento de Amazonas
Enero - junio 2008 y 2009

Tipo de incidente	Municipio	2008	2009	Variación %
Grand Total		0	0	0%

Fuente: Programa Presidencial de Acción Integral contra Minas Antipersonal
Procesado: Observatorio del Programa Presidencial de DH y DIH, Vicepresidencia de la República
Datos extraídos del sistema IDH. Última fecha de actualización 30 de septiembre de 2009

VICTIMAS POR ACCIDENTES DE MINAS ANTIPERSONAL –MAP- Y MUNICIONES SIN EXPLOTAR –MUSE-

Víctimas civiles por Map y Muse por estado de la víctima y
municipio en el departamento de Amazonas
Enero - junio 2008 y 2009

Estado víctima	Municipio	2008	2009	Variación %
Grand Total		0	0	0%

Fuente: Programa Presidencial de Acción Integral contra Minas Antipersonal
Procesado: Observatorio del Programa Presidencial de DH y DIH, Vicepresidencia de la República
Datos extraídos del sistema IDH. Última fecha de actualización 30 de septiembre de 2009

Víctimas militares por Map y Muse por estado de la víctima y
municipio en el departamento de Amazonas
Enero - junio 2008 y 2009

Estado víctima	Municipio	2008	2009	Variación %
Grand Total		0	0	0%

Fuente: Programa Presidencial de Acción Integral contra Minas Antipersonal
Procesado: Observatorio del Programa Presidencial de DH y DIH, Vicepresidencia de la República
Datos extraídos del sistema IDH. Última fecha de actualización 30 de septiembre de 2009

OBSERVATORIO DEL PROGRAMA PRESIDENCIAL DE DH Y DIH DIAGNÓSTICO ESTADÍSTICO DE AMAZONAS

INTENSIDAD DE LA CONFRONTACIÓN

Acciones armadas por tipo de acción y municipio en el departamento de Amazonas Enero - junio 2008 y 2009

Tipo de acción	Municipio	2008	2009	Variación %
Grand Total		0	0	0%

Fuente: Boletines diarios del Das

Procesado: Observatorio del Programa Presidencial de DH y DIH, Vicepresidencia de la República

Datos extraídos del sistema IDH. Última fecha de actualización 30 de septiembre de 2009

Dentro de las acciones armadas, se incluyen los actos de terrorismo, los ataques contra instalaciones de la Fuerza Pública, las emboscadas y los hostigamientos.

Contactos armados por municipio en el departamento de Amazonas Enero - junio 2008 y 2009

Municipio	2008	2009	Variación %
Grand Total	0	0	0%

Fuente: Boletines diarios del Das

Procesado: Observatorio del Programa Presidencial de DH y DIH, Vicepresidencia de la República

Datos extraídos del sistema IDH. Última fecha de actualización 30 de septiembre de 2009